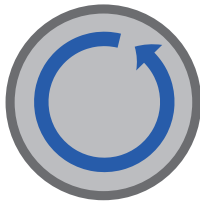
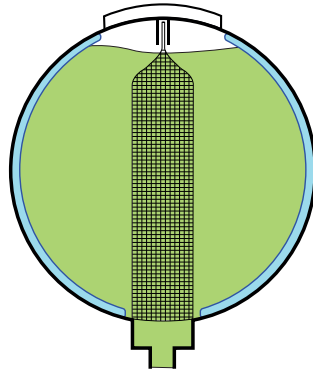


## Macération

---



Rotations réglables  
individuellement



Macération  
automatisée jus-  
qu'à 24 heures

### Bref descriptif

---

Le programme de macération permet une séquence automatisée de temps de repos et de rotations. Grâce à un processus de macération contrôlé, la capacité totale du pressoir peut être utilisée.

### Caractéristiques et avantages

---

Après le remplissage, le pressoir reste en position de remplissage avec la vanne de vidange du jus fermée pendant une durée déterminée (jusqu'à dix heures). La membrane de la porte est ventilée dans cette position, de sorte que la porte n'est pas fermée hermétiquement. Les gaz éventuels peuvent ainsi s'échapper en toute sécurité. Une fois le temps de repos écoulé, la membrane de la porte est gonflée et le pressoir est fermé hermétiquement pour la phase de rotation suivante. Le pressoir effectue ensuite le nombre de rotations défini. Le pressoir revient alors en position de remplissage avec la membrane de la porte ventilée pour poursuivre le processus de macération. Cette succession de temps de repos et de rotations se répète jusqu'à ce que la durée totale du programme de macération soit écoulée (jusqu'à 24 heures).