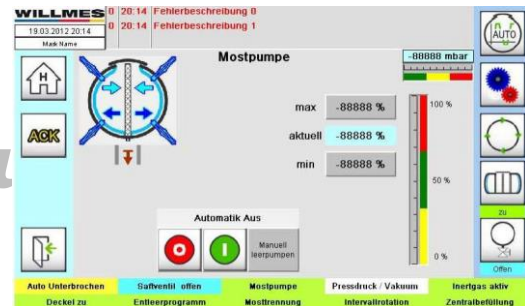
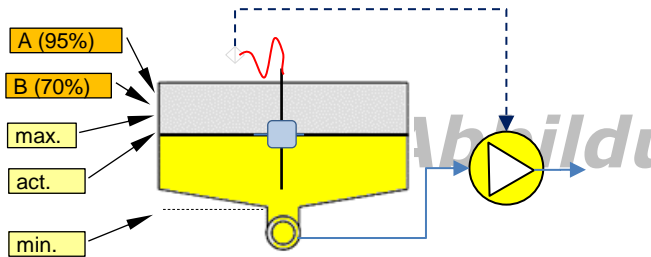
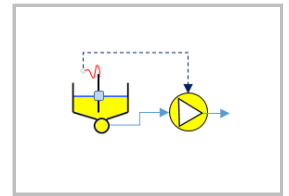


Mostpumpen-Steuerung



Einsatzzweck (Kurzbeschreibung)

Mit Hilfe der Mostpumpensteuerung wird ein Überlaufen der Saftwanne verhindert. Des Weiteren wird der Saftablauf aus der Presse bei zu schwacher Pumpenleistung entsprechend den eingestellten Parametern gestoppt.

Leistungsmerkmale und Nutzen

In der Saftwanne der Presse ist ein Niveau-Meßstab installiert, welcher kontinuierlich die Füllhöhe des Saftes mißt und an die Steuerung der Presse leitet.

Die Pressensteuerung schaltet einen potentialfreien Kontakt + eine Steckdose, an welcher die kundenseitige Mostpumpe anschlossen ist (Angabe der Pumpenleistung bei Bestellung erforderlich).

Auf dem HMI können folgende Parameter eingestellt / bedient werden:

- Soll-Wert, an welchem die Pumpe startet (zum Beispiel 60%)
- Soll-Wert, an welchem die Pumpe stoppt (zum Beispiel: 5%)
- manuelles Leer-Pumpen der Saftwanne (im Tipp-Betrieb)

Sollte das Niveau in der Saftwanne einen kritischen Wert (B = 70%) überschreiten, dann wird das Pressen beendet und ein akustisches Signal ertönt.

Bei weiterer Erhöhung (A = 95%):

Sigma-Pressen: schließt automatisch das Saftablauf-Ventil

Merlin-Pressen: dreht sich der Behälter um 90°, sodaß der Saftfluß unterbrochen ist