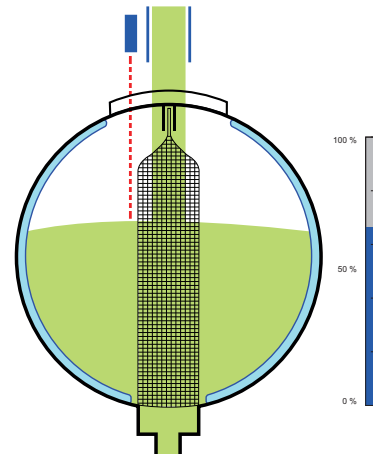


## Deckelbefüllsystem

zur automatischen Kontrolle des Füllstandes  
bei gepumpter Maische



### Kurzbeschreibung

Das Deckelbefüllsystem dient zur Automatisierung und Sicherstellung der gewünschten Füllstandshöhe bei der Befüllung der Presse mit gepumpter Maische über die Deckelöffnung.

### Leistungsmerkmale und Nutzen

Die Presse ist mit einem Laser-Abstandssensor ausgerüstet, welcher am Maischefüllrohr über dem Deckel montiert wird. Dieser Sensor misst kontinuierlich die Füllhöhe der Maische in der Presse und meldet diesen an die Steuerung der Presse. Ist die eingestellte Füllhöhe erreicht gibt die Pressensteuerung ein Stop-Signal an die kundenseitige Maischezufuhr.

Anschließend wird der/die Deckel verschlossen und ein möglicher Schüttkegel durch eine Rotation des Behälters gleichmäßig verteilt. Der Füllvorgang wird fortgesetzt bis die Presse nach erneutem Messen zum gewünschten Maß gefüllt ist.

Die Befüllung der Presse ist somit weitestgehend automatisiert. Überläufe werden verhindert und die Ausnutzung der maximalen Befüllungskapazität sichergestellt.

Bei Pressen mit zwei Deckelöffnungen sind zwei Sensoren vorhanden, welche jede Einfüllöffnung unabhängig voneinander überwacht.